



ИЗПЪ

НА АГЕНЦИЯ ПО ГОРИТЕ

Образец по чл. 52, ал. 2 и ал.3 от НСГ,
по чл. 52а, ал. 3, т.1 от НСГ и
по § 3, ал. 3, т. 1 от ПЗР на НСГ

Проверил:
ИАГ/Р

Заличено, съгласно
чл. 4 т.1 от ОРЗЛО

Одобрявам:
ИАГ/РДГ

Заличено, съгласно
чл. 4 т.1 от ОРЗЛО

Дата:

Дата:

ПЛАН-ИЗВЛЕЧЕНИЕ

по чл.52 ал.2 и ал.3, чл.52а ал. 3, т. 1 и § 3, ал. 3, т. 1 от Наредба 8 за сечите в горите

2024 год.

в гори, собственост на Държавни горски територии
(държавата, община, юридическо лице, физическо лице)

ДГС Лесидрен – НАТУРА 2000

включително засягащи поземлени имоти горски територии държавна собственост на
територията на ДГС ЛЕСИДРЕН

П
СОС
ИН:
(ведом)

Дата:

Заличено, съгласно
чл. 4 т.1 от ОРЗЛО

ДГС Лесидрен

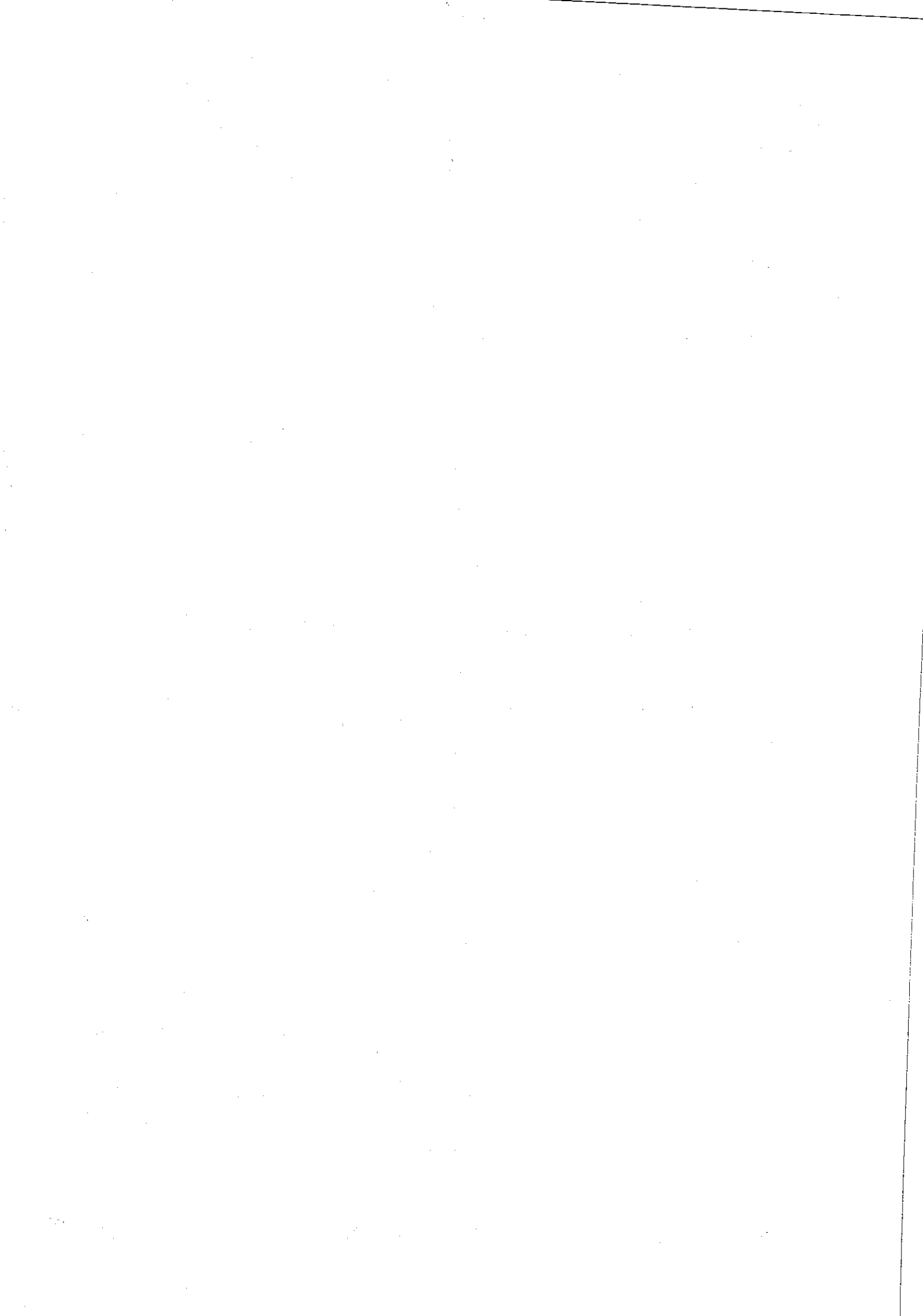
ИЗГОТ
ИНЖ. Д
(подпис, и

№ и да:

Заличено, съгласно
чл. 4 т.1 от ОРЗЛО

ктор на ТП ДГС Лесидрен

дска практика: 1738/2011г.



Отдела	Подотдел	Имот №	землище	Залесена площ хектари	По лесоустройствен проект, план, програма от 2024 год.							Запас по лесоустройствен проект, план, програма		Предвидено ползване по лесоустройствен проект, план,
					Състав	Възраст	Гълота	Средна височина	Среден диаметър	Бонитет	Стопански клас, категория гора	На 1 хектар	На цялата площ	
												куб. м.	стояща маса	
1	2	3	4	5	6	7	8	9	10	11	12	13	14	15
38	н		Лесидрен	5,2	бк10	140	0,5	22	42	3	Буков Ср	198	1160	240
Общо				5,2								198	1160	240
38	л		Лесидрен	9,7	бк10	180	0,3	23	50	3	Буков Ср	126	1370	-
Общо				9,7								126	1370	-
38	м		Лесидрен	14,1	бк8	60	0,6	19	20	2	Буков В	157	2580	-
					здгл1			20	22	1		30	490	-
					трп1			20	26	2		17	260	-
Общо				14,1								204	3330	-
42	л		Лесидрен	4,2	бк10	140	0,5	25	42	2	Буков Ср	233	1100	220
Общо				4,2								233	1100	220
42	н		Лесидрен	1,6	бк10	100	0,6	22	26	2	Буков Ср	238	430	-
Общо				1,6								238	430	-
42	о		Лесидрен	1,8	бк10	180	0,2	23	50	3	Буков Ср	84	170	-
Общо				1,8								84	170	-
39	в		Лесидрен	4,3	бк10	170	0,3	17	46	4	Буков Н	85	440	-
Общо				4,3								85	440	-
39	а		Лесидрен	5,4	бк10	180	0,4	17	46	4	Буков Н	113	730	130
Общо				5,4								113	730	130
39	г		Лесидрен	8,0	бб5	60	0,7	18	22	4	Иглол.Шир.СрН	131	1240	-
					бк4			17	18	3		79	760	-
					гбр1			16	16	3		18	170	-
Общо				8,0								228	2170	-
42	е		Лесидрен	15,9	бб5	70	0,3	19	26	4	Иглол.Шир.СрН	67	1260	-
					бб1			19	26	4		12	220	-
					здб2			17	20	3		15	300	-
					бк1			17	20	3		8	160	-
					гбр1			17	16	3		8	140	-
Общо				15,9								110	2080	-
42	и		Лесидрен	1,8	бк8	60	0,6	17	22	3	Буков Ср	135	290	-
					гбр1			16	18	3		16	40	-
					здб1			17	22	3		15	40	-
Общо				1,8								166	370	-



Насока на стопанисване/ Вид на сечта по горскостопански план, програма/	Подробно описание на вида, състоянието на подраста и подлеса	Предложение за ползване				
		Площ	Стояща маса с клонови	Насока на стопанисване/ вид на сечта	Процент на ползване	Забележка
16	17	18	19	20	21	22
възобновяване гр.постеп.20%		2,0	79	възобновяване гр.постеп.20%	20	Натура 2000 BG0001493,2109
		3,2	190	принудителна 30	30	местообитание 91WO
		5,2	269			
		1,0	40	принудителна 30%	30	Натура 2000 BG0001493,2109
		1,0	40			местообитание 9110
		5,0	235	принудителна	30	Натура 2000 BG0001493,2109
			45			местообитание 91WO
			25			
		5,0	305			
възобновяване гр.постеп.20%		2,2	105	възобновяване-гр.пост.20	20	Натура 2000
		2,0	140	принудителна 30	30	BG0001493,2109
		4,2	245			местообитание 91WO
		1,6	60	принудителна	15	Натура 2000 BG0001493,2109
		1,6	60			местообитание 91WO
		1,8	45	принудителна	30	Натура 2000 BG0001493,2109
		1,8	45			местообитание 91WO
		4,3	110	принудителна	30	Натура 2000 BG0001493,2109
		4,3	110			местообитание 91WO
възобн.гр.пост.20%		4,00	115	принудителна 25	25	Натура 2000
		1,40	35	гр.пост.20	20	BG0001493,2109
		5,40	150			местообитание 91WO
		7,8	510	принудителна	50	Натура 2000 BG0001493,2109
		-	-			
		7,8	510			
		5,0	170	принудителна	50	Натура 2000 BG0001493,2109
			30			
			-			
			-			
		5,0	200,0			
		1,8	35	принудителна	15	Натура 2000 BG0001493,2109
			5			местообитание 91WO
			5			
		1,8	45			

38	ж		Лесидрен	9,4	бб5	55	0,7	17	18	4	Иглол.Шир.СрН	121	1360	-
					см1			17	18	1		26	290	-
					здгл1			18	14	1		30	330	-
Общо				9,4	бк3			15	22	3		50	580	-
												227	2560	-
42	п		Лесидрен	0,6	бк7	50	0,5	13	16	3	Буков Ср	67	50	-
					гбр2			13	12	3		19	10	-
Общо				0,6	трп1			15	20	4		9	10	-
												95	70	-
42	м		Лесидрен	14,7	бб7	50	0,2	17	20	3	Иглол.Шир.СрН	49	870	-
					гбр1			15	16	3		5	90	-
					бк1			15	18	3		5	90	-
Общо				14,7	здб1			15	18	3		4	80	-
												63	1130	-
39	б		Лесидрен	3,0	бк10	50	0,3	15	14	3	Буков Ср	71	260	-
Общо				3,0								71	260	-
												71	260	-
102	а		Лесидрен	0,9	см10	50	1	20	26	1	Иглол.Шир.СрН	458	480	140
102	е		Лесидрен	1,0	см10	50	0,8	22	30	1	Иглол.Шир.СрН	418	490	70
3043	и		Бежаново	3,8	чб10	60	0,7	17	26	4	Иглол.к-ри	276	1260	130
3065	в		Румянцево	1,7	бб7	55	0,7	20	22	3	Иглол.к-ри	208	410	-
					чб2			19	26	2		62	130	-
Общо					бл1			17	18	3		14	20	-
												284	560	-
Всичко				107,1								3677	20160	930

	5	300	принудителна	50	Натура 2000 BG0001493,2109
		65			
		75			
		-			
	5	440			
	0,6	12	принудителна	30	Натура 2000 BG0001493,2109
		5			местообитание 91WO
		2			
	0,6	19			
	5	170	принудителна	70	Натура 2000 BG0001493,2109
	5	170			
	3,0	55	принудителна	25	Натура 2000 BG0001493,2109
	3,0	55			местообитание 91WO
отглеждане пробирка 30	0,9	125	санитарна	30%	Натура 2000 BG0001493,2109
отглеждане пробирка 15	1,0	209	принудителна	50	Натура 2000 BG0001493,2109
пробирка 10	3,8	630	санитарна	60	Натура 2000 BG0000240
	1,7	70	санитарна	20	Натура 2000 BG0001014
		25			
		-			
	1,7	95			
	64,1	3722			

Указания за съставяне на план-извлечението:

1. План-извлечението се изготвя от физическо лице, вписано в публичния регистър на ИАГ по чл. 235 от ЗГ за дейността „изработване на горскостопански планове и програми и инвентаризацията на горските територии”.
2. План-извлечението се съставя отделно за всеки вид собственост по данните от лесоустройствените проекти, горскостопанските планове и програми при спазване НСГ.
3. Когато в състава на насаждението участват повече от един дървесен вид, разпределението на площта, запаса и размера на ползването по обем се посочват за всеки дървесен вид на отделен ред.
4. Колони № 3 и № 4 не се попълват за държавните гори.
5. Предложението за промяна на вида на сечта/насоката на стопанисване се подава в съответната регионална дирекция по горите, придружено с план-извлечението, обяснителна записка, а за случаите когато предлаганата сеч ще се провежда в част от насаждението и скица.
6. Протоколът на комисията по § 3, ал. 6 или чл. 52а, ал. 6 от НСГ и решението или становището на МОСВ по § 3, ал. 7 или чл. 52а, ал. 7 от НСГ се прилагат към план-извлечението и стават неразделна част от него, след което план-извлечението се одобрява по реда на § 3, ал. 4 или чл. 52а, ал. 4 от НСГ.
7. Когато горскостопанския план или програма е в процес на изработване, план-извлечението се съгласува с лицето, на което е възложено изработването на съответния план или програма.
8. Одобреното план-извлечение е неразделна част от съответния лесоустройствен проект, горскостопански план или програма.